



Kundenmietfachanlagen im Baukastensystem

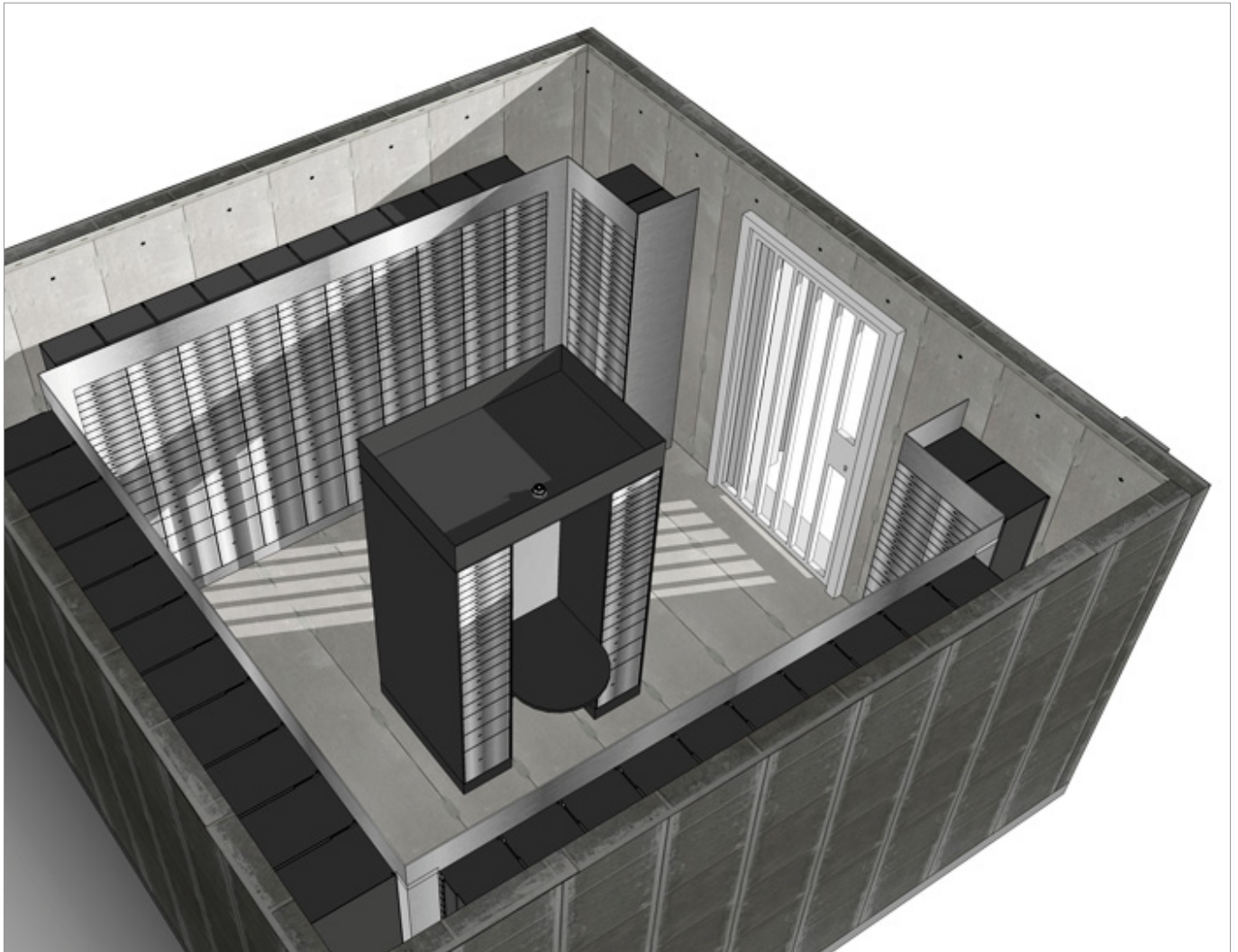


Abbildung: Konstruktionszeichnung einer Kundenmietfachanlage im Wertschutzraum

Kundenmietfächer von BBT werden in Blöcken gefertigt und vor Ort zur Mietfachanlage montiert. Die Mietfachblöcke (Baukastensystem) eignen sich sowohl für Wandverbauungen als auch für freistehende Gruppierungen. Die einzelnen Schließfächer können durch verschiedene Fachhöhen für jeden Anwendungsfall optimal gestaltet werden. Die fertig montierte Mietfachanlage präsentiert sich als einheitliches Ganzes. Die Mietfachblöcke können auch in Wertschutzschränke individuell eingepasst und eingebaut werden.



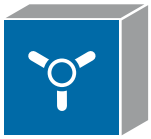
Kundenmietfachanlagen im Baukastensystem

Eigenschaften

- **Kundenmietfachanlagen von BBT** sind äußerst manipulationsicher und aufbruchsicher. Bei Manipulation oder einem Aufbruchversuch entstehen durch die Gewaltanwendung bleibende Verformungen in der Anlage.
- Das **Gehäuse** besteht aus starkem Stahlblech.
- Jede **Blockreihe** besitzt eine geschlossene Seitenrückwand.
- Der **Boden** jeden Faches ist für höchste Belastungen, z.B. für die Lagerung von Edelmetall, ausgelegt. Ein Verklemmen der Tür durch Verformungen durch die Einlagerung hoher Gewichte ist ausgeschlossen.
- **Oberflächen:**
Alu natur, Fachnummern graviert oder
Edelstahl geschliffen, Fachnummern mit Einleger in Alu natur graviert
- **Mietfach-Fachgrößen:**
Standardmaße (mm) Höhe: 50, 100, 150, 200, 250, 450, 500
Standardmaß (mm) Breite: 300
Sondergrößen sind möglich, z.B. (H x B in mm) 600 x 600, 600 x 300



Abbildung: Konstruktionszeichnung einer Mietfachanlage in einem Wertschutzschrank



Kundenmietfachanlagen im Baukastensystem

Größen für Mietfachblöcke

	Fachgröße	Volumen Liter	Fachinnenmaße (mm)			Kassettenmaße (mm)		
			Höhe	Breite	Tiefe	Höhe	Breite	Tiefe*
Normalblock	50	5,3	48,5	265	413	43	250	355
	100	10,8	98,5	265	413	93	250	355
	150	16,2	148,5	265	413	143	250	355
	200	21,7	198,5	265	413	193	250	355
	250	27,2	248,5	265	413	243	250	355
	450	49,1	448,5	265	413	Verstellbarer Fachboden		
	500	54,6	498,5	265	413	Verstellbarer Fachboden		
Kofferblock	450	106,5	448,5	575	413	Verstellbarer Fachboden		
	500	118,4	498,5	575	413	Verstellbarer Fachboden		

* Zu der angegebenen Kassettentiefe sind noch 30 mm für den Griff einzukalkulieren!

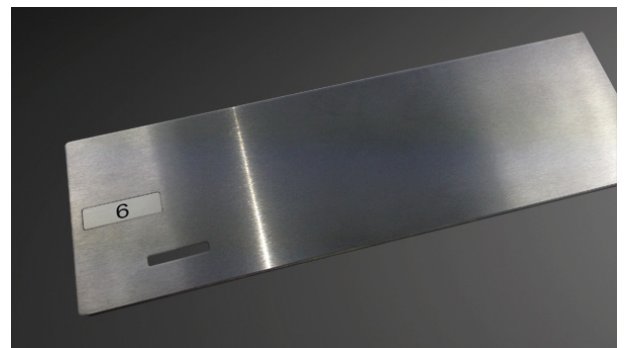
Schließfach (Konstruktionszeichnung)



Schließfachtür Ausführungen



Aluminium natur, Fachnummern graviert



Edelstahl geschliffen, Fachnummern mit Einleger in Aluminium natur graviert



Kundenmietfachanlagen im Baukastensystem

Verschlüsse für Kundenmietfachanlagen

Standardausführung

- **Verschluss:** Jedes Fachschloss ist mit einem Doppelverschluss ausgestattet. Ein für die gesamte Anlage einheitlicher Bankverschluss (Kontrollverschluss) und ein für jede Fachtür unikater Mieterverschluss.
- **Schloss:** Doppelbartschlüsselschloss (siehe Abbildung rechts) oder Profilhalbzylinderschloss elektronisch (siehe unten)
- **Schlüssel:** Zu jeder Anlage 2 Bankschlüssel und 2 Schlüssel für den unikaten Verschluss jedes einzelnen Faches



Profilhalbzylinderschloss SSE 120

- **Austausch:** Der Kundenverschluss kann durch den Einsatz eines neuen Zylinders sehr leicht ausgetauscht werden.
- **Verschlussänderung:** Die Änderung des Kundenverschlusses erfolgt ohne Tausch des gesamten Schlosses. Bankverschluss und Elektronik bleiben in Funktion.
- **Notöffnung:** Dieser Vorgang erfolgt ebenso ohne Zerstörung des Gesamtschlusses.
- **Schließsystem:** Der Kundenzylinder könnte dem Fachmieter verkauft werden bzw. von ihm selbst beigestellt werden. Damit entfällt die Schlüsselkaution, deren Verwaltung sowie die Schlüsselregistrierung. Der Bankverschluss kann in das Schließsystem der Bankstelle integriert werden (Integration in die vorhandene Schließanlage „Einbau eines Halbzylinders mit der Länge 0/31 mm mit verstellbarer Schließnase“).
- **Vielfalt:** Das genormte Profil erlaubt den Einsatz der verschiedensten Erzeugnisse und Systeme wie z.B. Zylinder-, Magnet- oder Wendeschlüssel.
- **Wirtschaftlichkeit:** Die Unabhängigkeit vom Hersteller der Verschlusseinsätze kann entscheidende Preisvorteile bringen.



Steuerungssoftware für Kundenmietfachanlagen

Für Ihre Mietfachanlage können Sie optional eine elektronische Mietfachsteuerungssoftware erhalten. Diese kann zur Administration, Steuerung und Überwachung der Schließfachanlage eingesetzt werden.

Die Software ist modular aufgebaut und somit für unterschiedliche Funktionen individuell für Ihren Kundenbetrieb anpassbar: vom einfachen „Öffnen-und-Schließen“ bis zur komplett selbständig laufenden 12-Stunden Variante inklusive Fachverwaltung, Kundenabrechnung und der Anbindung an bestehende Netzwerkumgebung (SPS, etc.).

Die Software kann zur Steuerung von Mietfächern in nur einem Geldinstitut oder auch von mehreren Mietfachanlagen in unterschiedlichen Bankfilialen eingesetzt werden. Außerdem ist es möglich, eine Voröffnung (Vorschießen) des Bankschließfaches durch den Vermieter ferngesteuert und protokolliert durchzuführen, was sowohl dem Kunden als auch den Bankmitarbeitern ein ökonomisches und sicheres Schließfachmanagement während der Banköffnungszeiten erlaubt.

Durch die anwenderfreundliche Benutzeroberfläche und der Bedienungsmöglichkeit von mehreren externen Arbeitsplätzen aus ist die Software sehr flexibel. Alle Vorgänge werden automatisch protokolliert und überwacht. So können z.B. Störungen sofort an die zuständigen Stellen übermittelt werden.